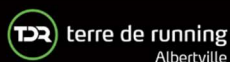


CHAMPIONNAT DES ALPES CROSS

Parc Olympique HENRI DUJOL
ALBERTVILLE

DIMANCHE 26 JANVIER 2025



LE DÉPARTEMENT

Championnats Alpes de Cross-Country

¼ Finale des Championnats de France de Cross-country

26 Janvier 2025 – Parc Olympique Henri DUJOL – Albertville

<u>Horaire</u>	<u>Courses</u>	<u>Distance</u>	<u>Boucles</u>
10 h 00	Masters H	8715m	D + 1PB + 3GB + A
10 h 50	Benjamines	2730m	D + 2 PB + A
11 h 10	Benjamins	2730m	D + 2PB + A
11 h 30	Minimes F	3365m	D + 1PB + 1MB + A
11 h 50	Minimes H	3965m	D + 1PB + 1GB + A
12 h 15	Cadettes	3965m	D + 1PB + 1GB + A
12 h 40	Cadets	5105m	D + 2PB + 1GB + A
13 h 05	Juniors F	5105m	D + 2PB + 1GB + A
13 h 35	Juniors H	6340m	D + 1PB + 2GB + A
14 h 05	Cross Court F	3965m	D + 1PB + 1GB + A
14 h 35	Cross Court H	3965m	D + 1PB + 1GB + A
15 h 00	Elite F	7575m	D + 3GB + A
15 h 45	Elite H	8715m	D + 1PB + 3GB + A

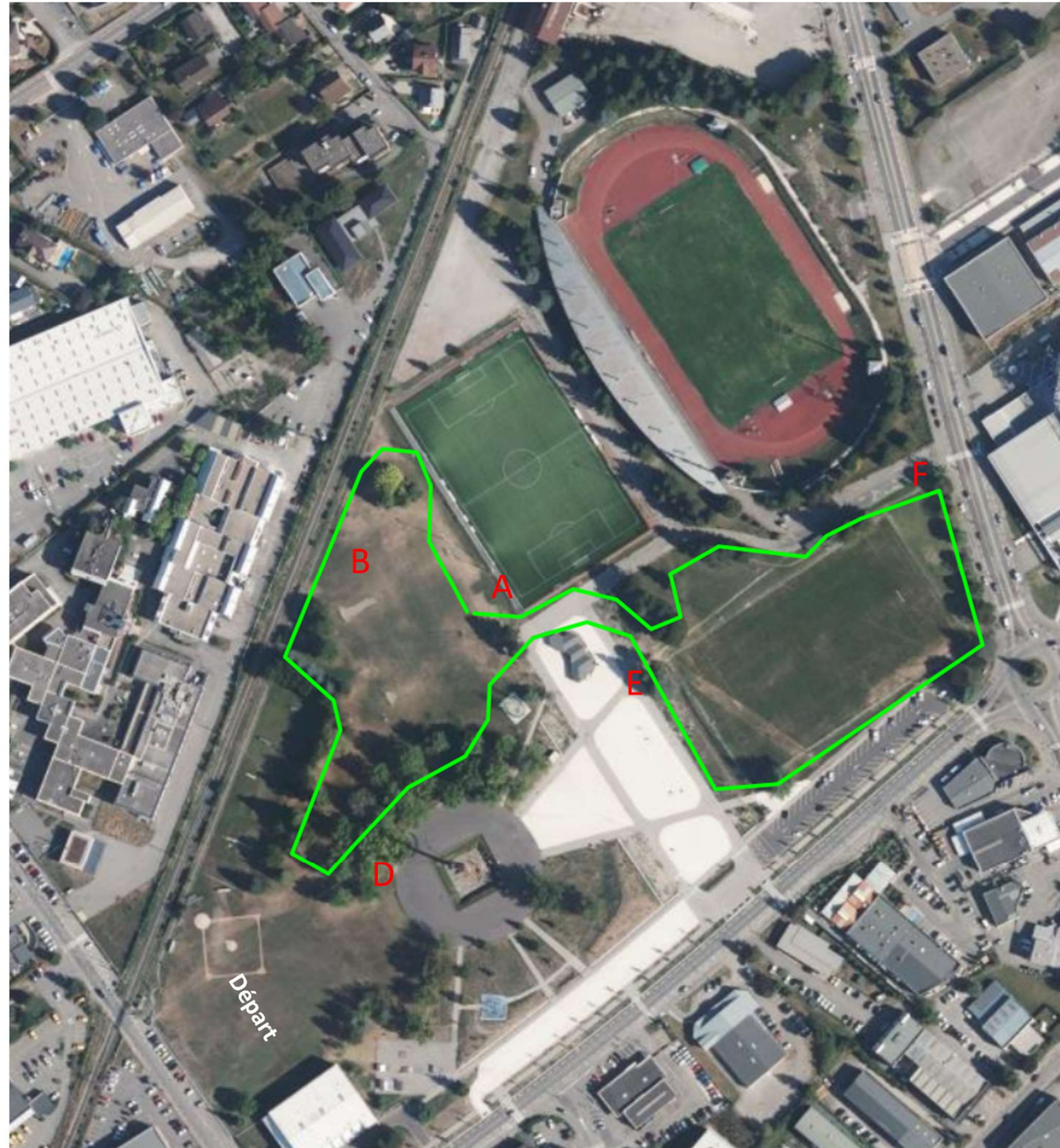
Départ	250m
AB-Arrivée	200m
Petite Boucle (PB) ABDEF	1140 m
Moyenne Boucle (MB) ABCDEF	1775 m
Grande Boucle (GB) ABCDEFG	2375 m



Petite Boucle

1140m

A-B-D-E-F



Moyenne
Boucle

1775m

A-B-C-D-E-F



Grande Boucle

2375m

A-B-C-D-E-F-G



Inscription : sur le site de la Ligue AURA (<https://athletisme-aura.fr/>) – par les responsables de club.

Athlètes & Officiels : jusqu'au mercredi 22 janvier 2025 à 23H59.

Aucune inscription sur place.



Accès:

Depuis Chambéry, Grenoble ou
depuis Ugine
Sortie n°28 direction Parc Olympique

Parking Bus:

Remonter l'avenue Winnenden
direction centre Hospitalier.
Stationnement le long de la rue devant
le collège combe de Savoie sur la droite

Parking Minibus:

Remonter l'avenue Winnenden
direction centre Hospitalier.
Longer les rails avant passage à niveau
sur la gauche.
ATTENTION aucun accès sur esplanade

Parking VL:

Le parc olympique est entouré
de stationnement

Accès piétons:

